



Les espèces fauniques en situation précaire des milieux humides de l'Abitibi-Témiscamingue

Jean Lapointe, biologiste, M. Sc.

ENSEMBLE  
on fait avancer le Québec

Forêts, Faune
et Parcs

Québec 

Plan de la présentation

- Présentation des espèces, de leurs facteurs limitants et des menaces qu'elles peuvent subir
- Un premier pas pour protéger les espèces en situation précaire
- Période de questions

La faune en situation précaire au Québec



© Jean Lapointe

ENSEMBLE  
on fait avancer le Québec

Forêts, Faune
et Parcs

Québec 

Les espèces confirmées, leurs facteurs limitants et les menaces



Grenouille des marais (*Lithobates palustris*)

AS



Habitat

En forêt, près des étangs à castors, des ruisseaux et des tourbières

Grenouille des marais (*Lithobates palustris*)

Importance écologique

- À la fois prédatrice et proie, elle joue un important rôle dans l'écosystème
- Excellent indicatrice de la qualité de l'environnement : fragmentation de l'habitat

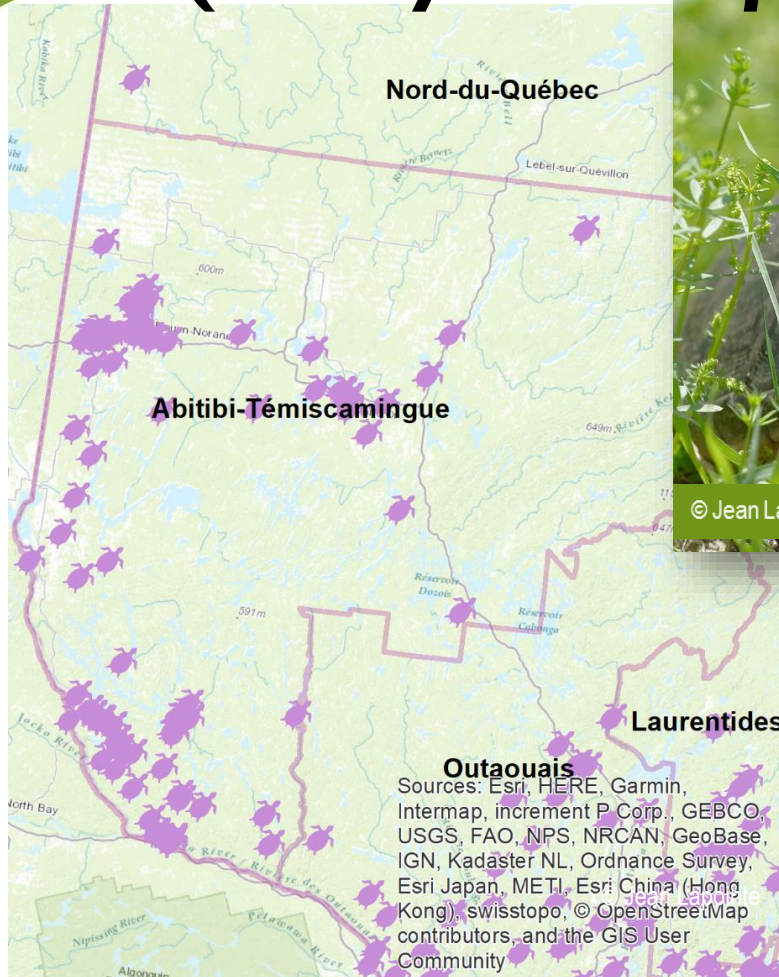


Menaces potentielles

- Perte et fragmentation de son habitat forestier
- Développements routiers, agricoles et urbains

Tortue serpentine (*Chelydra serpentina*)

PA



Habitat

Lacs, étangs, rivières, marais, marécages, où il y a des structures submergées et de la végétation

Tortue serpentine (*Chelydra serpentina*)

Importance écologique

- Indicatrice de pollution
- Espèce charognarde, elle nettoie les marais, lacs marécages et cours d'eau

Menaces potentielles

- Capture légale ou illégale d'adultes
- Persécution
- Mortalité routière
- Perte d'habitat



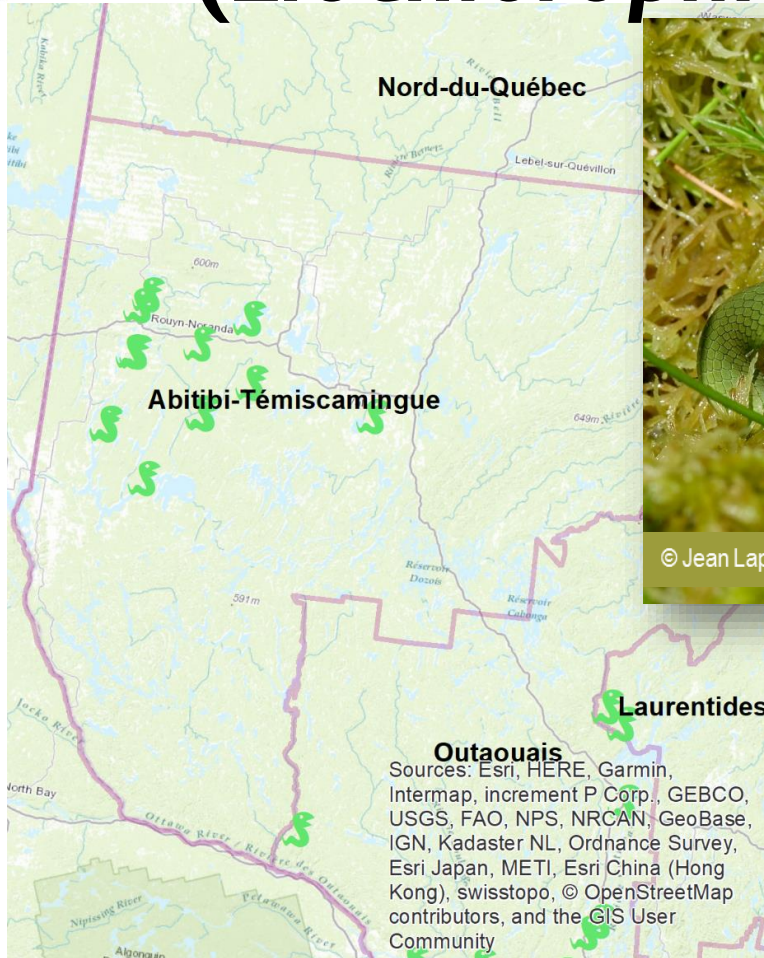
© Jean Lapointe

Facteurs limitants

- Maturité sexuelle tardive
- Faible productivité
- Reproduction soumise aux aléas du climat

Couleuvre verte (*Liochlorophis vernalis*)

AS



Habitat

Tourbières, champs, friches, pelouses, jardins, écotones forestiers

Couleuvre verte (*Liochlorophis vernalis*)

Importance écologique

- À la fois prédatrice et proie, elle joue un important rôle dans l'écosystème
- Se nourrissant de chenilles, d'araignées, de grillons et d'autres insectes, elle participe au contrôle des insectes qui peuvent être nuisibles



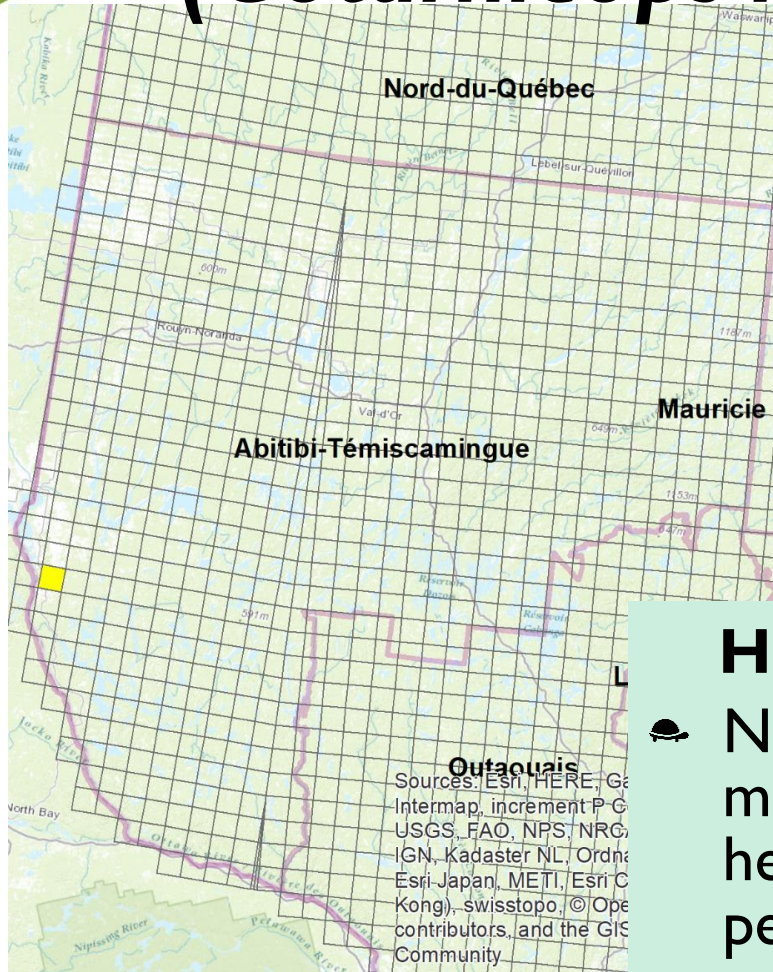
© Jean Lapointe

Menaces potentielles

- À l'échelle locale, perte et dégradation de son habitat par l'activité humaine
- Pesticides
- Mortalité routière

Rôle jaune (*Coturnicops noveboracensis*)

PM



Habitat

- 📍 Niche habituellement dans les marais où dominent le carex, les herbacées et le jonc, et où il y a peu d'eau dormante

Râle jaune (*Coturnicops noveboracensis*)

Facteurs limitants

- Forte dépendance à un type particulier d'habitats
- Aire d'hivernage très restreinte en termes de superficie

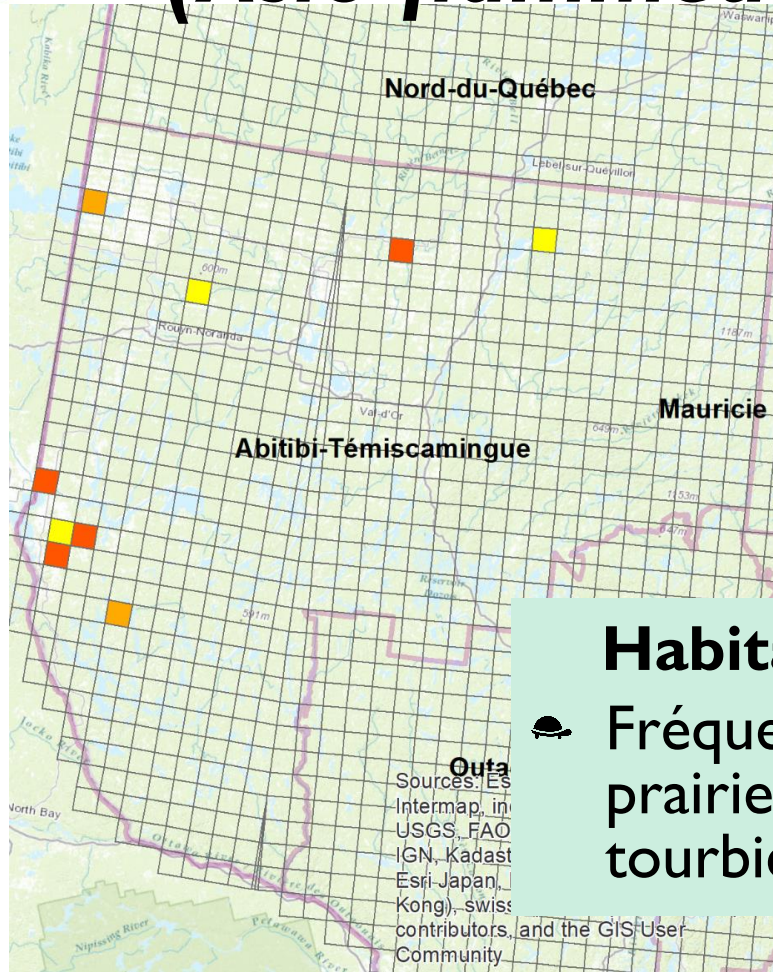
Menaces potentielles

- Perte d'habitat découlant du développement agricole, commercial et industriel
- Élevage du bétail
- Modification de l'hydrologie
- Invasion par certaines espèces végétales



Hibou des marais (*Asio flammeus*)

PS



© Nigel

Habitat

- 🦉 Fréquente les milieux ouverts : prairies humides, marais, tourbières, anciens pâturages, etc.

Hibou des marais (*Asio flammeus*)

Menaces potentielles

- Perte et fragmentation de son habitat à cause de l'agriculture et de l'urbanisation
- Pâturage et fauchage de plus en plus hâtif des champs

Facteurs limitants

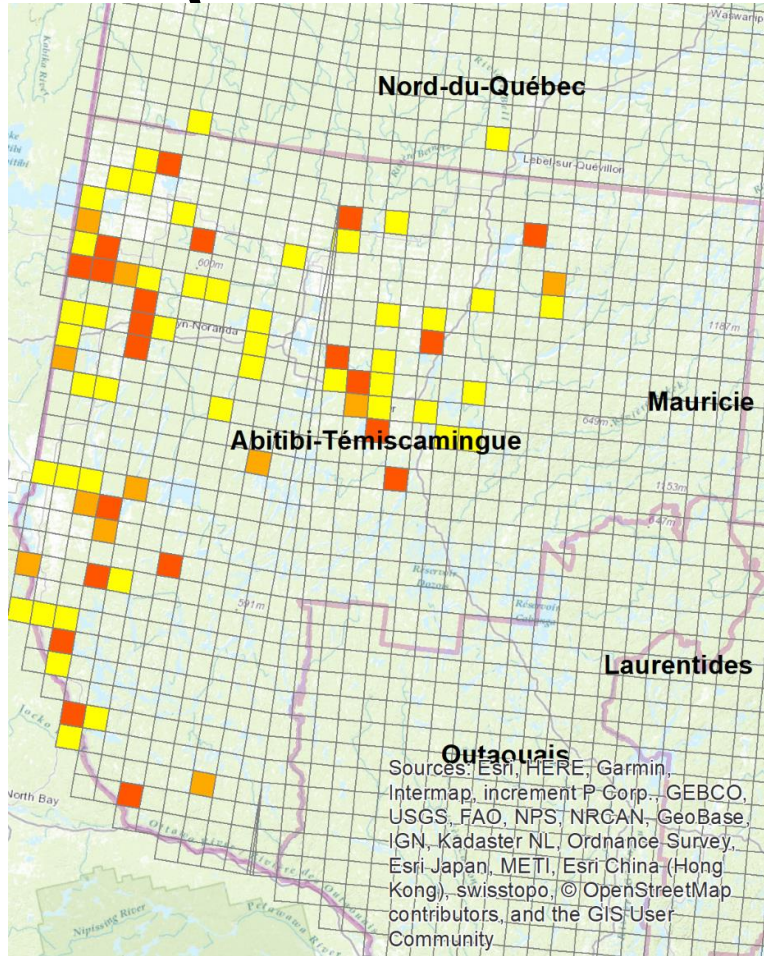
- Disponibilité des proies
- Compétition intraspécifique et interspécifique
- Prédation des œufs, des oisillons et des adultes
- Maladies et parasites



© Joe M. Devereux

Pygargue à tête blanche (*Haliaeetus leucocephalus*)

AV



Habitat

Niche à moins de 300 m de la rive des grandes rivières et grands lacs poissonneux, dans un arbre dominant



Pygargue à tête blanche (*Haliaeetus leucocephalus*)

Facteurs limitants

- Disponibilité des proies et de sites d'alimentation
- Disponibilité de perchoirs et d'arbres adéquats pour la nidification

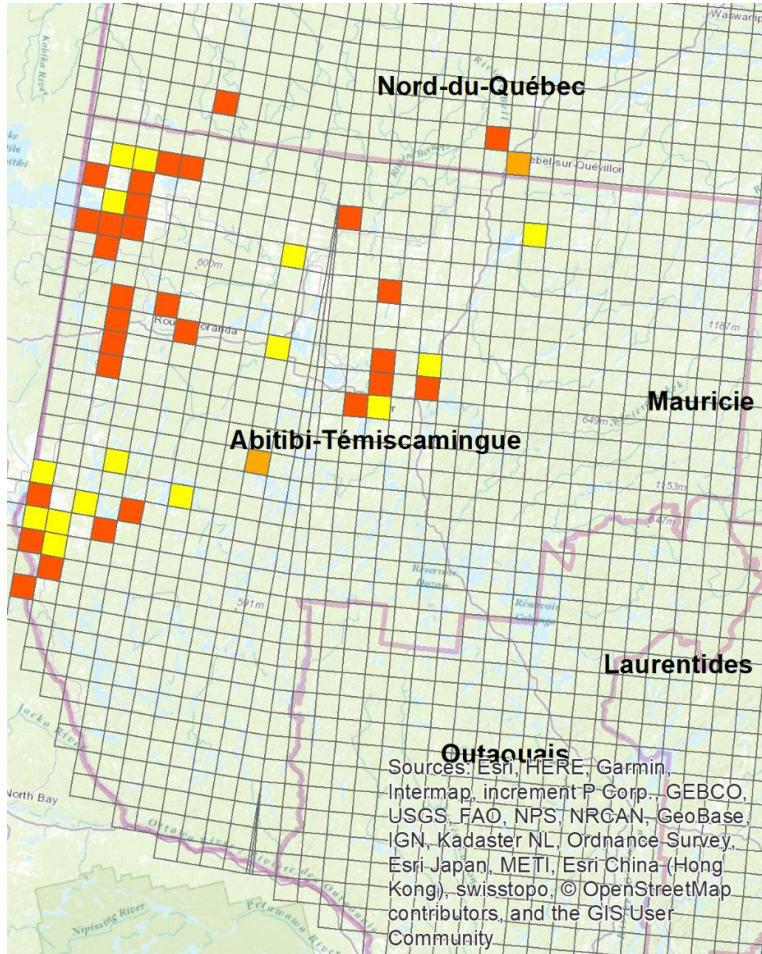
Menaces potentielles

- Perte d'habitat
- Dérangement humain
- Piégeage accidentel
- Abattage au fusil
- Contamination par les produits toxiques



Hirondelle de rivage (*Riparia riparia*)

MA



Habitat

Niche dans les berges de cours d'eau, les falaises le long des lacs, les carrières, les tranchées de routes, etc.



© Bob

Hirondelle de rivage (*Riparia riparia*)

Facteurs limitants

- 🐢 Déclin des insectes volants
- 🐢 Prédation
- 🐢 Parasitisme
- 🐢 Changements climatiques

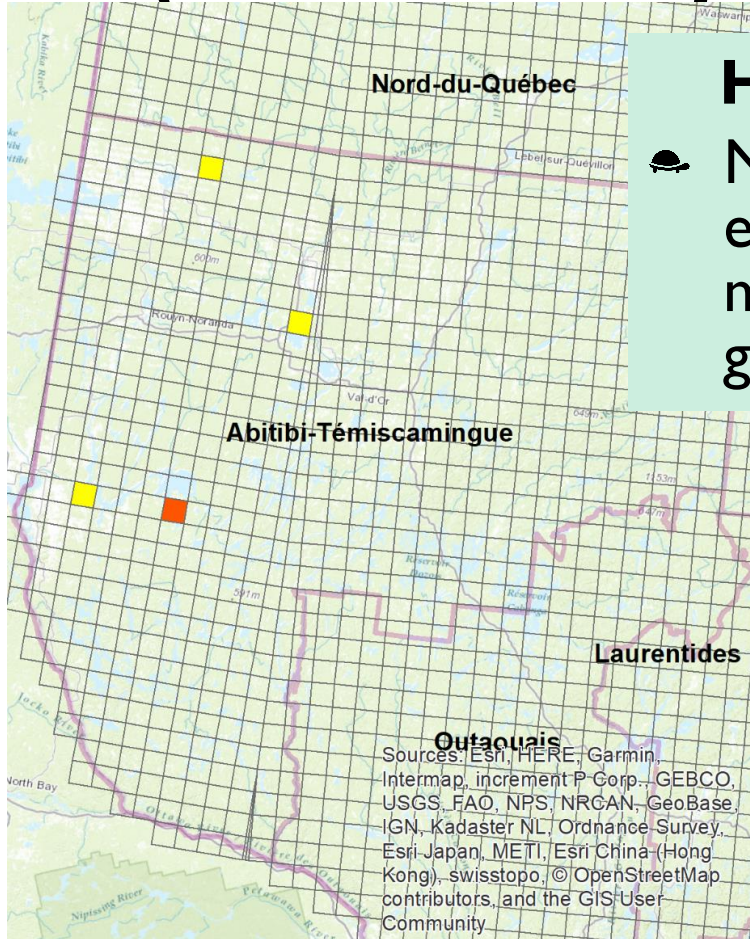


Menaces potentielles

- 🐢 Perte d'habitat
- 🐢 Mortalité d'oiseaux et destruction de nids, lors de travaux dans les carrières
- 🐢 Mortalité routière
- 🐢 Utilisation de VTT dans les carrières

Troglodyte à bec court (*Cistothorus platensis*)

AS



Habitat

- ☞ Niche dans les champs humides et les secteurs des marais et des marécages dominés par les graminées et les joncs



© Jean Lapointe

Troglodyte à bec court (*Cistothorus platensis*)

Facteurs limitants

- Conditions d'humidité influençant la quantité d'habitats favorables à la reproduction
- Prédation des nids
- Destruction du nid par des congénères

Menaces potentielles

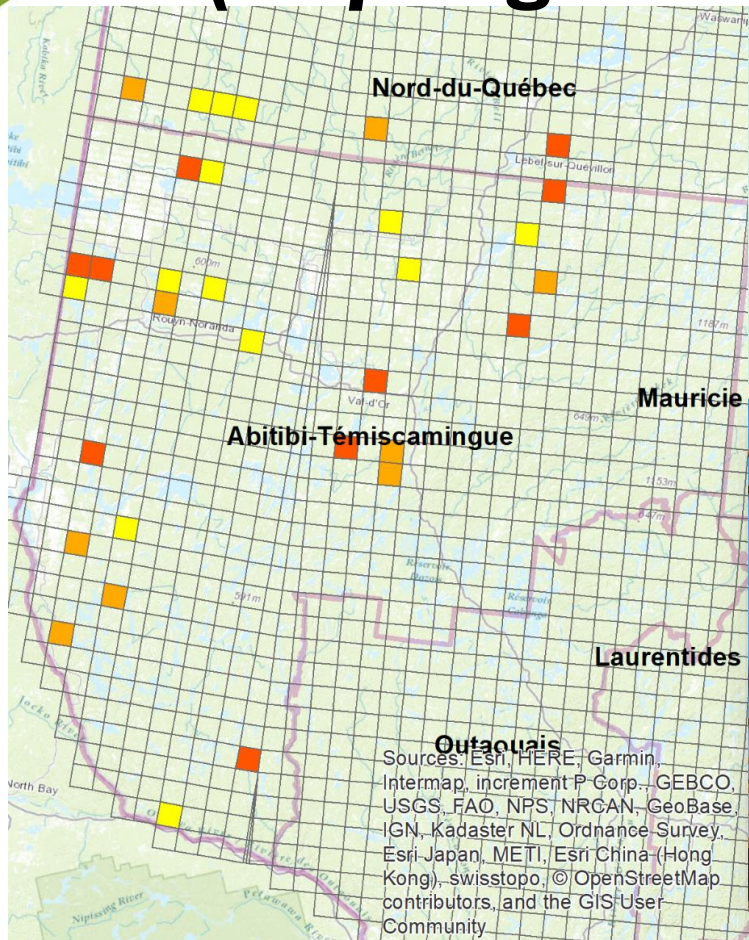
- Perte d'habitat reliée à l'agriculture et à l'urbanisation
- Piétinement des nids par le bétail dans les pâturages



© Jean Lapointe

Quiscale rouilleux (*Euphagus carolinus*)

PS



Habitat

- 🐦 Niche sur les rives des milieux humides : tourbières, marais, marécages, étangs à castors, etc.



Quiscale rouilleux (*Euphagus carolinus*)

Facteurs limitants

- ☛ Prédation
- ☛ Manque de nourriture en hiver, lorsque les conditions climatiques sont trop difficiles

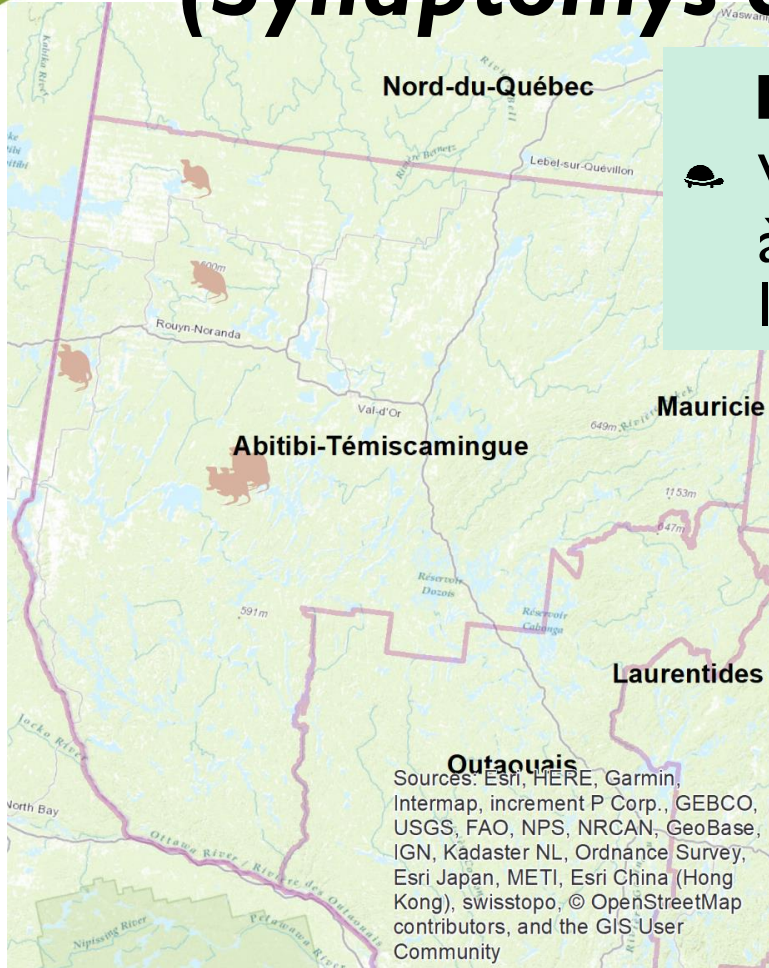
Menaces potentielles

- ☛ Conversion des milieux humides
- ☛ Déboisement
- ☛ Contrôle des oiseaux noirs



Campagnol-lemming de Cooper (*Synaptomys cooperi*)

AS



Habitat

- 🐿 Vit dans les milieux très humides à végétation abondante comme les marais et les tourbières



© Yan Li Photography

Campagnol-lemming de Cooper (*Synaptomys cooperi*)

Facteurs limitants

- Très prolifique, mais la proie d'un grand nombre d'espèces : couleuvres, raton laveur, renard roux, moufette rayée, buse à queue rousse, busard Saint-Martin, etc.



Menaces potentielles

- Le déboisement peut encourager la prolifération d'autres espèces qui vont déloger le campagnol-lemming de Cooper, notamment le campagnol des champs

Un premier pas pour protéger les espèces en situation précaire



© Jean Lapointe

ENSEMBLE  
on fait avancer le Québec

**Forêts, Faune
et Parcs**

Québec  
 

Un premier pas pour protéger les espèces en situation précaire

Rapporter vos observations à la Direction de la gestion de la faune de l'Abitibi-Témiscamingue (abitibi-temiscamingue.faune@mffp.gouv.qc.ca) en donnant les renseignements suivants :

- 🐢 Date de l'observation
- 🐢 Lieu de l'observation
- 🐢 Nom de l'espèce, si connu
- 🐢 Localisation précise de l'observation
- 🐢 Photo et détails de ce qui a été observé

Références

Atlas des oiseaux nicheurs du Québec, 2018. Données consultées sur le site de l'Atlas des oiseaux nicheurs du Québec (www.atlas-oiseaux.qc.ca). Regroupement QuébecOiseaux, Service canadien de la faune d'Environnement et Changement climatique Canada et Études d'oiseaux Canada. Québec, Québec, Canada.

BORAQ, 2017. Banque d'observations sur les reptiles et amphibiens au Québec. Ministère des Forêts, de la Faune et des Parcs. Québec, Québec, Canada.

Système des micromammifères et des chiroptères, 2018. Consultation de données sur les micromammifères. Ministère des Ressources naturelles et de la Faune. Québec, Québec, Canada.

Remerciements

Nous remercions le Regroupement QuébecOiseaux, le Service canadien de la faune d'Environnement et Changement climatique Canada et Études d'oiseaux Canada de nous avoir fourni les données de l'Atlas ainsi que les milliers de participants qui ont recueilli des données pour le projet.

Nous remercions également les participants à la collecte de données sur les amphibiens et les reptiles qui nous permettent d'améliorer année après année nos connaissances sur la répartition des espèces.



ENSEMBLE 
on fait avancer le Québec

**Forêts, Faune
et Parcs**

Québec 
